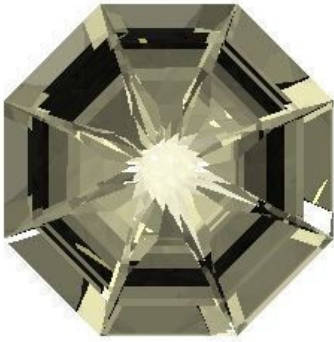


Erläuterungen zum Design KJ 003

Stern- Treppenschliff, Stern + Treppe in Ober- und Unterteil, 72 Facetten

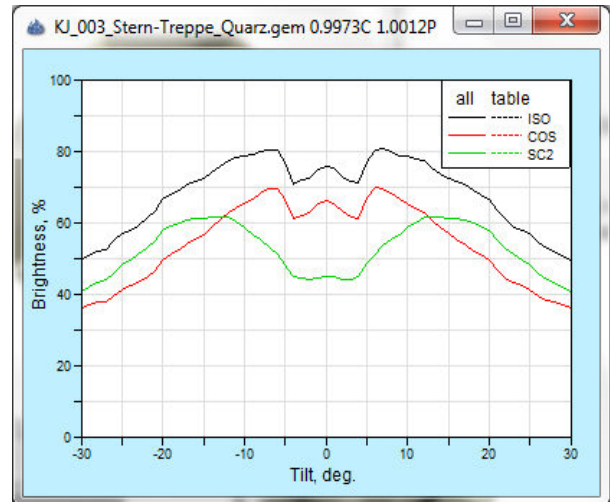
Es folgen einige Reflexbilder (GemRay) und die Kurven der Lichtausbeute für einige Brechungsindizes (RI). Kopfschatten bleiben unberücksichtigt.

RI = 1,54



Lichtausbeute:

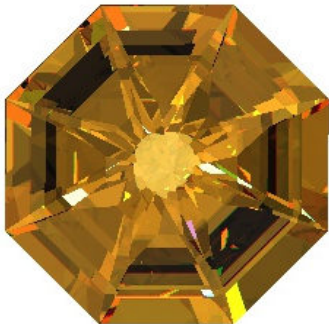
- ISO = 66,77%
- COS = 52,99%
- SC2 = 51,62%
- Random = 57,13%



Beleuchtungsmodell 'Random'

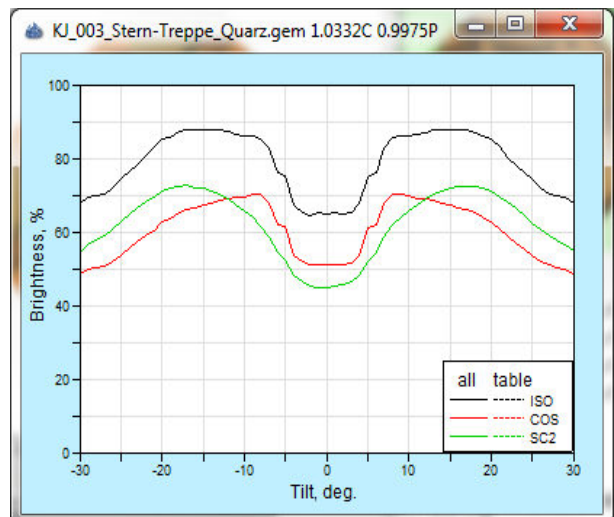
Zu beachten ist, dass eine Gewichtung auf ein bestimmtes Beleuchtungsmodell zu anderen Winkeln führt.

RI = 1,81



Lichtausbeute:

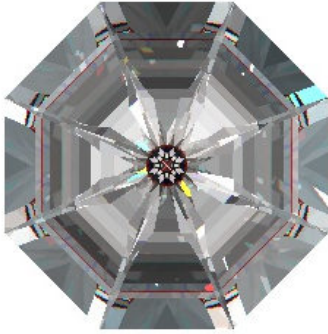
- ISO = 78,19%
- COS = 59,52%
- SC2 = 61,73%
- Random = 66,47%



Beleuchtungsmodell 'Random'

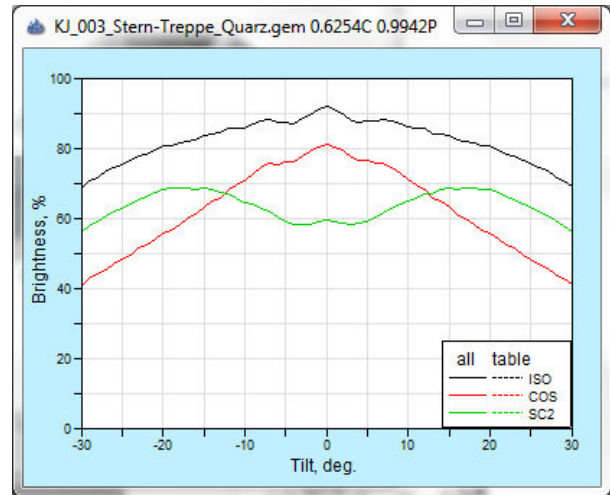
Zu beachten ist, dass eine Gewichtung auf ein bestimmtes Beleuchtungsmodell zu anderen Winkeln führt.

RI = 2,16



Lichtausbeute:

- ISO = 80,60%
- COS = 59,65%
- SC2 = 62,71%
- Random = 67,63%



Beleuchtungsmodell 'Random'

Zu beachten ist, dass eine Gewichtung auf ein bestimmtes Beleuchtungsmodell zu anderen Winkeln führt.

Die in der Schleifanleitung angegebenen Winkel entsprechen dem Beleuchtungsmodell 'Random'.